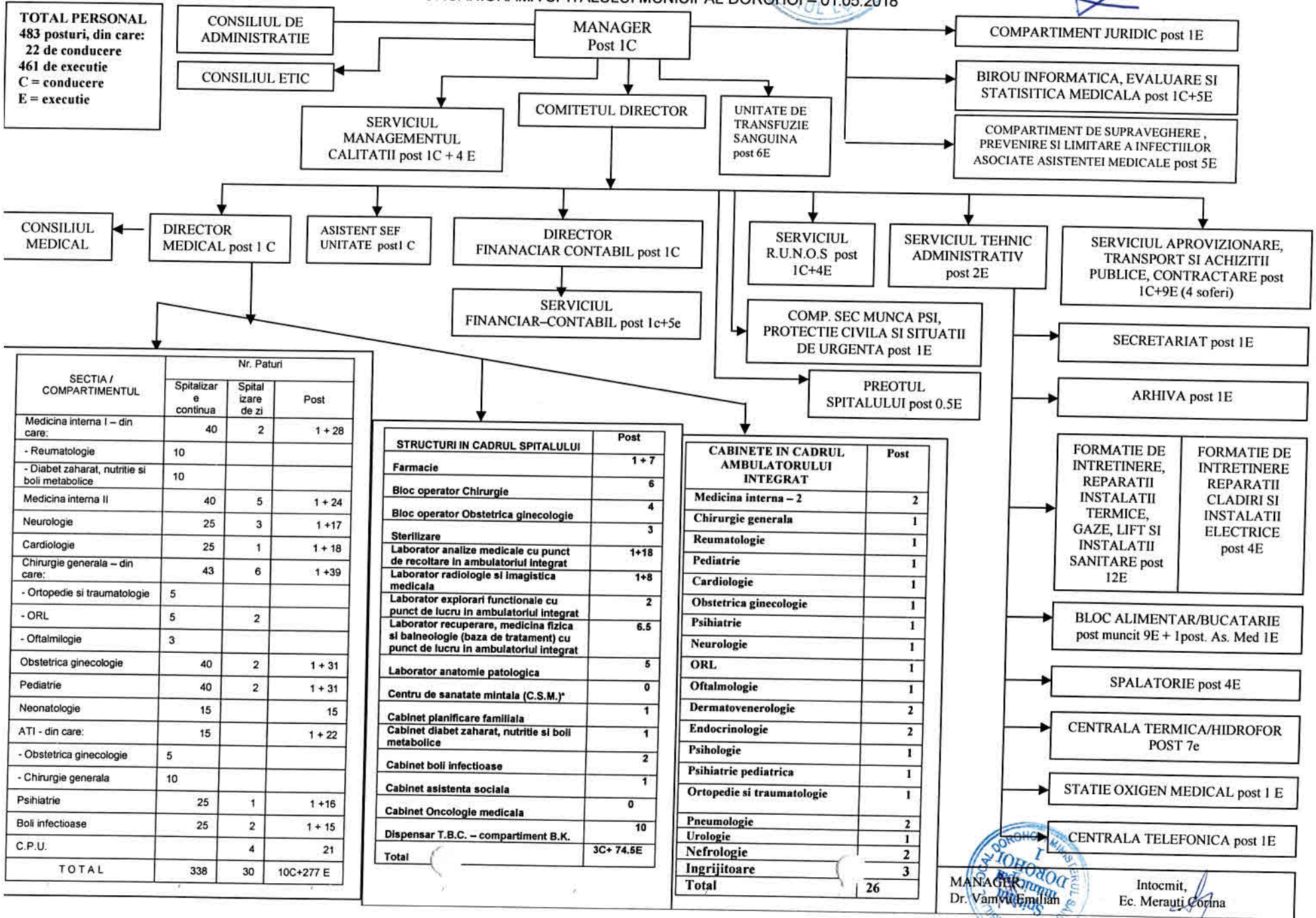




Presedinte de sedinta,  
Consilier,  
Sing. Adascalului Dinu

*Adascalului Dinu*  
*26.04.2018*  
Contrasemneaza,  
Secretar,  
Jr. Dohotariu Ciprian

ORGANIGRAMA SPITALULUI MUNICIPAL DOROHOI – 01.05.2018



TOTAL PERSONAL  
483 posturi, din care:  
22 de conducere  
461 de executie  
C = conducere  
E = executie

SECTIA / COMPARTIMENTUL	Nr. Paturi		
	Spitalizare continua	Spitalizare de zi	Post
Medicina interna I – din care:	40	2	1 + 28
- Reumatologie	10		
- Diabet zaharat, nutritie si boli metabolice	10		
Medicina interna II	40	5	1 + 24
Neurologie	25	3	1 + 17
Cardiologie	25	1	1 + 18
Chirurgie generala – din care:	43	6	1 + 39
- Ortopedie si traumatologie	5		
- ORL	5	2	
- Oftalmologie	3		
Obstetrica ginecologie	40	2	1 + 31
Pediatrie	40	2	1 + 31
Neonatalogie	15		15
ATI - din care:	15		1 + 22
- Obstetrica ginecologie	5		
- Chirurgie generala	10		
Psihiatrie	25	1	1 + 16
Boli infectioase	25	2	1 + 15
C.P.U.		4	21
<b>TOTAL</b>	<b>338</b>	<b>30</b>	<b>10C+277 E</b>

STRUCTURI IN CADRUL SPITALULUI	Post
Farmacie	1 + 7
Bloc operator Chirurgie	6
Bloc operator Obstetrica ginecologie	4
Sterilizare	3
Laborator analize medicale cu punct de recoltare in ambulatoriul integrat	1+18
Laborator radiologie si imagistica medicala	1+8
Laborator explorari functionale cu punct de lucru in ambulatoriul integrat	2
Laborator recuperare, medicina fizica si balneologie (baza de tratament) cu punct de lucru in ambulatoriul integrat	6.5
Laborator anatomie patologica	5
Centru de sanatate mintala (C.S.M.)*	0
Cabinet planificare familiala	1
Cabinet diabet zaharat, nutritie si boli metabolice	1
Cabinet boli infectioase	2
Cabinet asistenta sociala	1
Cabinet Oncologie medicala	0
Dispensar T.B.C. – compartiment B.K.	10
<b>Total</b>	<b>3C+ 74.5E</b>

CABINETE IN CADRUL AMBULATORIULUI INTEGRAT	Post
Medicina interna – 2	2
Chirurgie generala	1
Reumatologie	1
Pediatrie	1
Cardiologie	1
Obstetrica ginecologie	1
Psihiatrie	1
Neurologie	1
ORL	1
Oftalmologie	1
Dermatovenerologie	2
Endocrinologie	2
Psihologie	1
Psihiatrie pediatrica	1
Ortopedie si traumatologie	1
Pneumologie	2
Urologie	1
Nefrologie	2
Ingrijitoare	3
<b>Total</b>	<b>26</b>

MANAGER  
Dr. Vamvulea Emilia

Intocmit,  
Ec. Merauti Copina